

Keramiek
C ramique
2021

—
OUTDOOR STONE EXPERIENCE



COECK
innovative building material partner

*Samen bouwen en verbouwen duurzaam
en betaalbaar houden met de tuin- en
bestratingsproducten van Coeck.*

*Continuez à construire et à rénover ensemble
de manière durable et abordable avec les
produits de jardin et de pavage de Coeck.*

www.coeck.be



TEGELS DALLES – P. 6



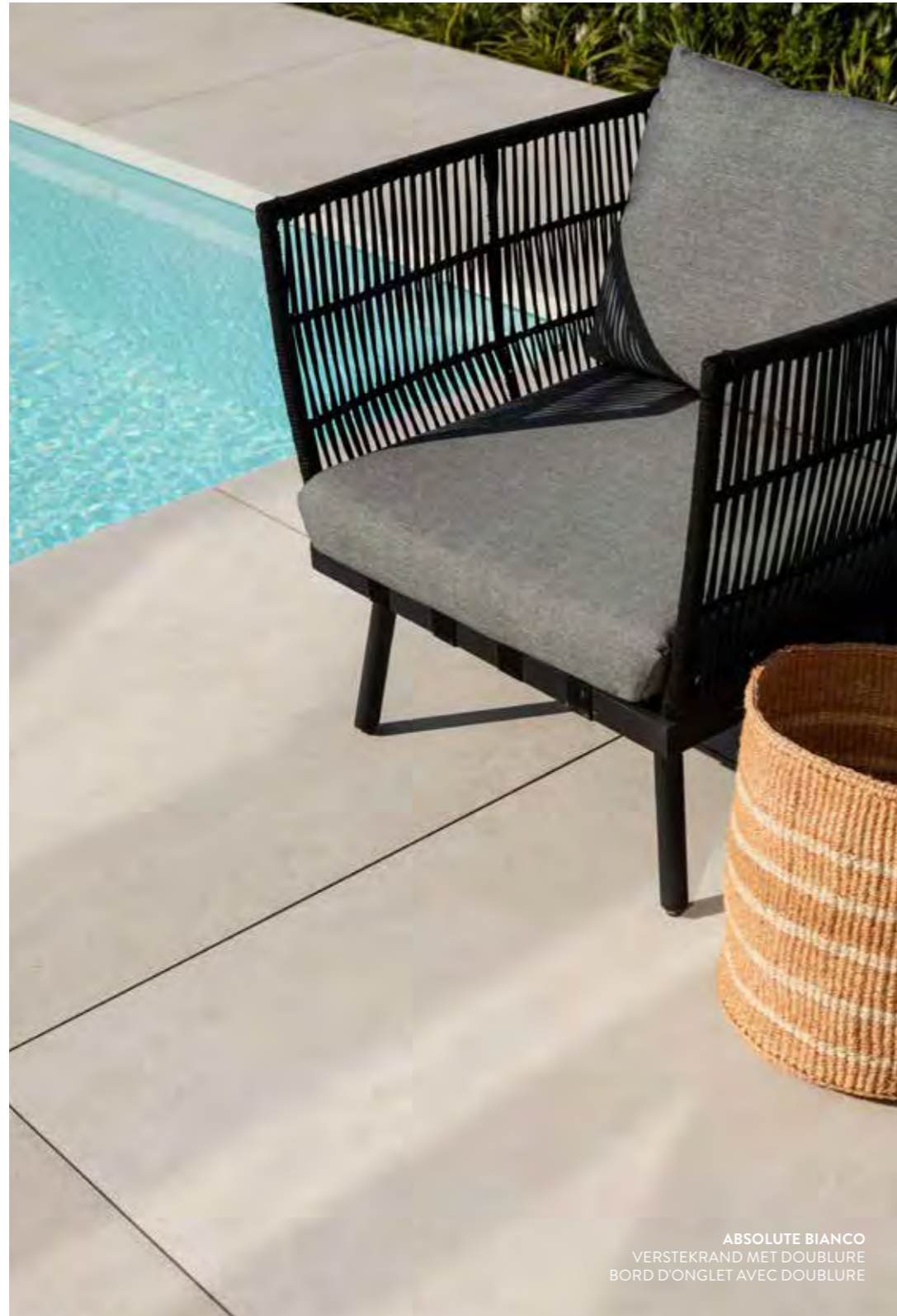
**TOEBEHOREN
ACCESSOIRES – P. 28**

MAATWERK SUR MESURE – P. 20



**PLAATSINGSMETHODES
INSTRUCTIONS DE POSE – P. 34**





ABSOLUTE BIANCO
VERSTEKRAND MET DOUBLURE
BORD D'ONGLET AVEC DOUBLURE

*Uw terras of tuinpad een
exclusieve uitstraling geven?
Donner à votre terrasse ou allée
de jardin un look exclusif?*

Uw terras of tuinpad een exclusieve uitstraling geven zonder in te boeten op functionaliteit en duurzaamheid? In ons keramisch assortiment vindt u zonder twijfel de geschikte tegel! De keramische buitentegels kennen heel wat toepassingen en worden makkelijk verwerkt. Dat kan u zelf ontdekken in de plaatsingsvoorschriften en onderhoudstips achteraan deze brochure.

Wenst u de algemene tuinfolder van Coeck met al onze tuin- en bestratingsproducten te ontvangen, dan kan u deze per mail aanvragen via info@coeck.be.

Neem ook een kijkje op onze website. Deze bevat naast het volledige productassortiment, technische gegevens, plaatsingsinstructies en meer.

Vous souhaitez donner à votre terrasse ou votre allée de jardin un look exclusif qui allie fonctionnalité et durabilité? Dans notre gamme céramique vous trouverez sans aucun doute la dalle adéquate! Les dalles d'extérieur céramique connaissent de très nombreuses applications et sont très faciles à mettre en oeuvre. Les consignes de pose et conseils d'entretien figurant au de la présente brochure vous en convaincront.

Si vous désirez le catalogue de jardin Coeck générale, il vous suffit de le demander par e-mail via info@coeck.be.

Regardez également notre site Web. Il contient, outre l'ensemble de la gamme de produits, des données techniques, des instructions d'installation, etc.

Keramiek tegels. Dalles céramiques.

KERAMIEK CÉRAMIQUE

Het assortiment keramische tegels combineert de unieke uitstraling van natuursteen, beton of hout met de praktische voordelen van keramiek. Ze zijn niet alleen esthetisch maar ook onderhoudsvriendelijk, slijtvast, vorstbestendig... We bieden ze aan in diverse kleurvarianties, maten en afwerkingen.

L'assortiment de dalles céramiques combine l'aspect unique de la pierre naturelle, du béton ou du bois avec les avantages pratiques de la céramique. Avant tout esthétiques, elles sont aussi faciles à entretenir, résistantes à l'usure, au gel, ... Nous les offrons en différentes variantes de couleur, tailles et finitions.

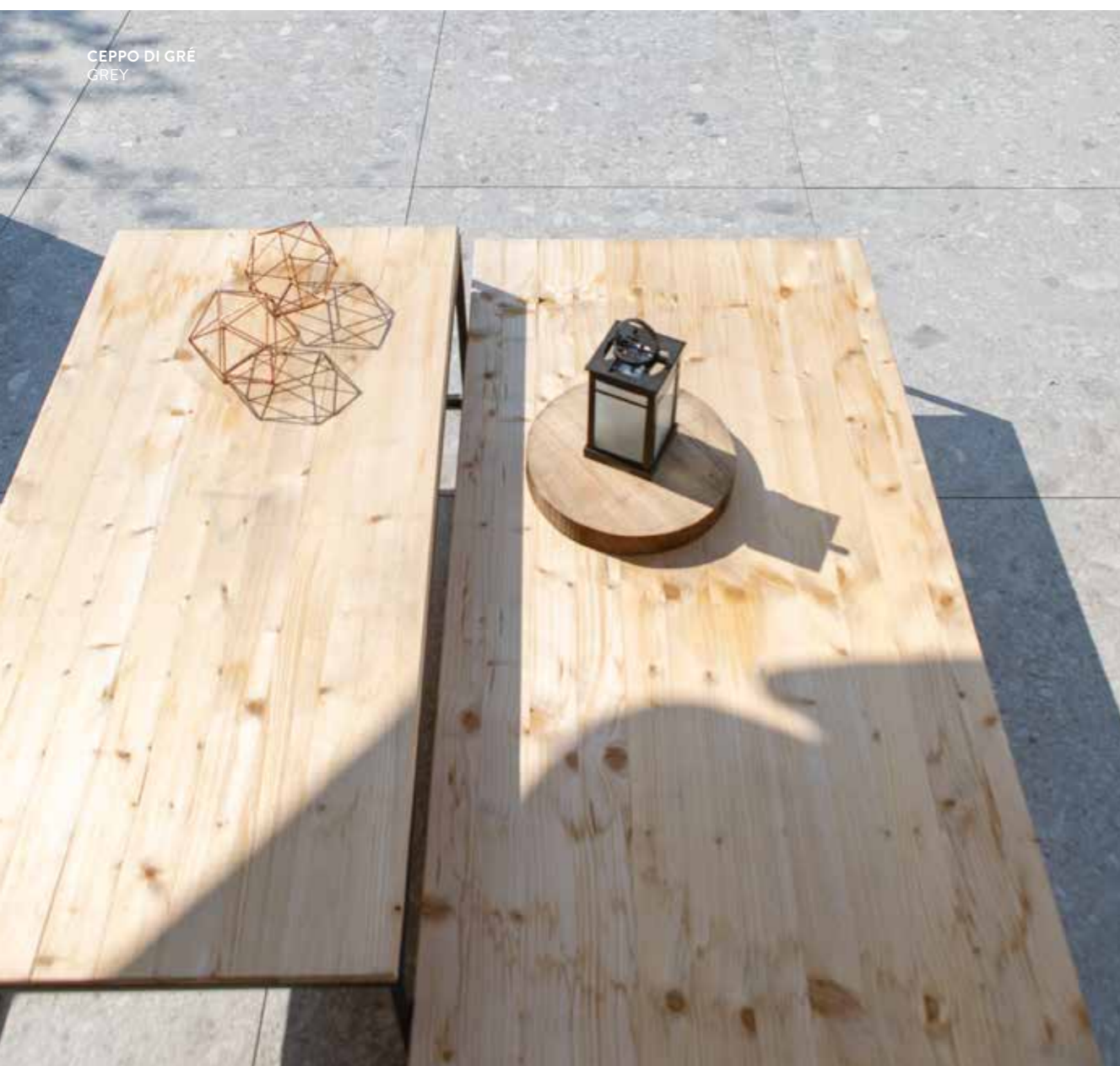
*Keramiek
is esthetisch,
onderhouds-
vriendelijk en
vorstbestendig.*

*La céramique
est esthétique,
facile à
entretenir et
résistante au gel.*

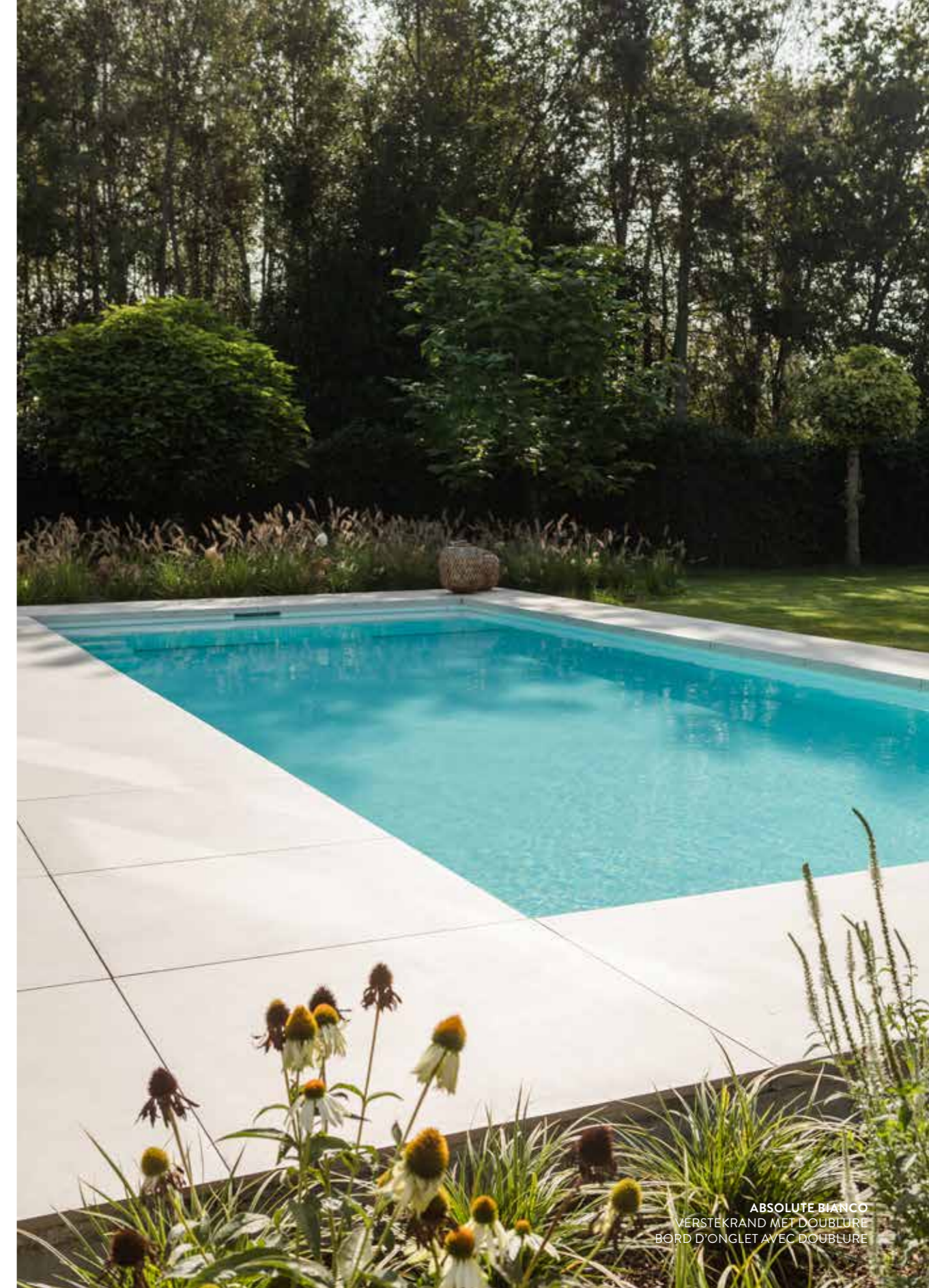
KERAMIEK TEGELS
DALLES CÉRAMIQUES

LIGNUM

*Keramische tegels zijn
moeiteloos te combineren.
Les dalles en céramique
sont aisément combinables.*



CEPPO DI GRÉ
GREY



ABSOLUTE BIANCO
VERSTEKRAND MET DOUBLURE
BORD D'ONGLET AVEC DOUBLURE

KERAMIEK TEGELS

De keramiek tegels zijn vol keramisch en hebben een dikte van 2 cm. Daardoor combineren ze de unieke uitstraling van natuursteen, beton of hout met de voordelen van keramiek.

DALLES CÉRAMIQUES

Les dalles sont en céramique pleine masse et ont une épaisseur de 2 cm. De ce fait, elles combinent l'aspect unique de la pierre naturelle, du béton ou du bois avec les avantages pratiques de la céramique.



URBAN GREY
VERSTEKRAND MET DOUBLURE
BORD D'ONGLET AVEC DOUBLURE



FUORI LUCE

KERAMIEK TEGELS

Onze volkeramische buitentegels zijn “gerectificeerd” en lenen zich perfect om uw tuin of terras stijlvol in te richten. Hoe uw buitenvloer er gaat uitzien bepaalt u helemaal zelf dankzij de ruime keuze aan prints en afmetingen.

DALLES CÉRAMIQUES

Les dalles sont en céramique pleine masse, sont “rectifiées” et se prêtent à merveille pour aménager votre jardin ou terrasse de façon élégante. Vous choisissez d'ailleurs totalement à quoi ressemblera votre revêtement extérieur grâce au large choix d'impressions et dimensions.



TREVERKTRENDTORTORA
FUORI SCURO



WOODBREAK
OAK

KERAMIEK TEGELS

Dé topper in onderhoudsgemak. Keramische tegels hebben een zeer lage porositeit waardoor vuil, vlekken, zuren en logen niet in het materiaal kunnen dringen. Resultaat? Ze zijn kleurvast en uiterst eenvoudig in onderhoud.

DALLES CÉRAMIQUES

Céramique est le nec absolu en termes d'entretien. Les dalles en céramique ont une très faible porosité, si bien que les saletés, taches et acides ne pénètrent pas dans le matériau. Résultat? Elles ne se décolorent pas et sont extrêmement faciles à entretenir.

*Keramiek is de topper in onderhoudsgemak.
Céramique est le nec absolu
en termes d'entretien.*



MATERIKA GRIGIO
VERSTEKRAND MET DOUBLURE
BORD D'ONGLET AVEC DOUBLURE

Keramiiek
tegels
(BxLxH)

Dalles
c eramiques
(Larg. x long. x  pais.)



ICONE BLEU BEIGE - V2 *Neu*
20x20x2 - 25,0 st./m² pcs/m²
20x30x2 - 16,67 st./m² pcs/m²



ICONE BLEU GRIS - V2 *Neu*
20x20x2 - 25,0 st./m² pcs/m²
20x30x2 - 16,67 st./m² pcs/m²



PIETRA ANTHRACITE - V2
40x40x2 - 6,25 st./m² pcs/m²
60x60x2 - 2,78 st./m² pcs/m²



PIETRA GREY - V2
60x60x2 - 2,78 st./m² pcs/m²



BELGIAN BLUE - V2
60x60x2 - 2,78 st./m² pcs/m²



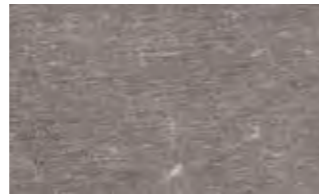
GALERIA SILVER - V2
60x60x2 - 2,78 st./m² pcs/m²



BENET GREY - V2
60x60x2 - 2,78 st./m² pcs/m²



PROJECT IVORY - V2
60x60x2 - 2,78 st./m² pcs/m²



PLASTER ANTHRACITE - V2
60x60x2 - 2,78 st./m² pcs/m²



FUORI LUCE - V2
60x60x2 - 2,78 st./m² pcs/m²
80x80x2 - 1,56 st./m² pcs/m²
40x120x2 - 2,08 st./m² pcs/m²



FUORI SCURO - V2
60x60x2 - 2,78 st./m² pcs/m²
80x80x2 - 1,56 st./m² pcs/m²



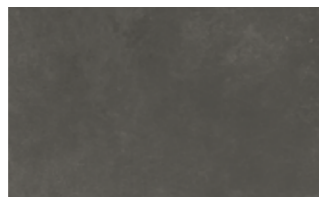
STONE BLUE - V2
60x60x2 - 2,78 st./m² pcs/m²
40x120x2 - 2,08 st./m² pcs/m²



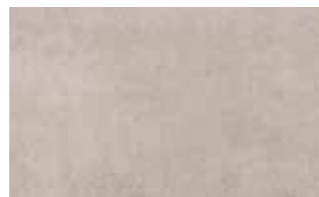
STONE BLACK - V2
60x60x2 - 2,78 st./m² pcs/m²



URBAN GREY - V2 *Neu*
60x60x2 - 2,78 st./m² pcs/m²



GENTLE ANTHRACITE - V2 *Neu*
60x60x2 - 2,78 st./m² pcs/m²



CONCRETE BEIGE - V2 *Neu*
60x60x2 - 2,78 st./m² pcs/m²



CONCRETE ANTHRA - V2 *Neu*
60x60x2 - 2,78 st./m² pcs/m²



BELGICA BLACK - V2 *Neu*
60x60x2 - 2,78 st./m² pcs/m²



BASALT - V2 *Neu*
60x60x2 - 2,78 st./m² pcs/m²
80x80x2 - 1,56 st./m² pcs/m²



FUORI BLUE - V2
100x100x2 - 1 st./m² pcs/m²



MATERIAL DARK GREY - V2
80x80x2 - 1,56 st./m² pcs/m²



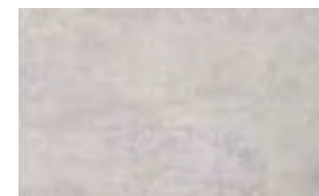
MATERIAL LIGHT GREY - V2
80x80x2 - 1,56 st./m² pcs/m²



ROCCIA NATURALE - V2
60x60x2 - 2,78 st./m² pcs/m²
80x80x2 - 1,56 st./m² pcs/m²



CEPPO DI GR  GREY - V2
80x80x2 - 1,56 st./m² pcs/m²



MATERIKA GRIGIO - V2
100x100x2 - 1 st./m² pcs/m²



ABSOLUTE BIANCO - V2
100x100x2 - 1 st./m² pcs/m²



ABSOLUTE TITANIO - V2
100x100x2 - 1 st./m² pcs/m²



SUNSTONE LOKI - V3 *Neu*
120x120x2 - 0,694 st./m² pcs/m²



SUNSTONE GROA - V3 *Neu*
120x120x2 - 0,694 st./m² pcs/m²

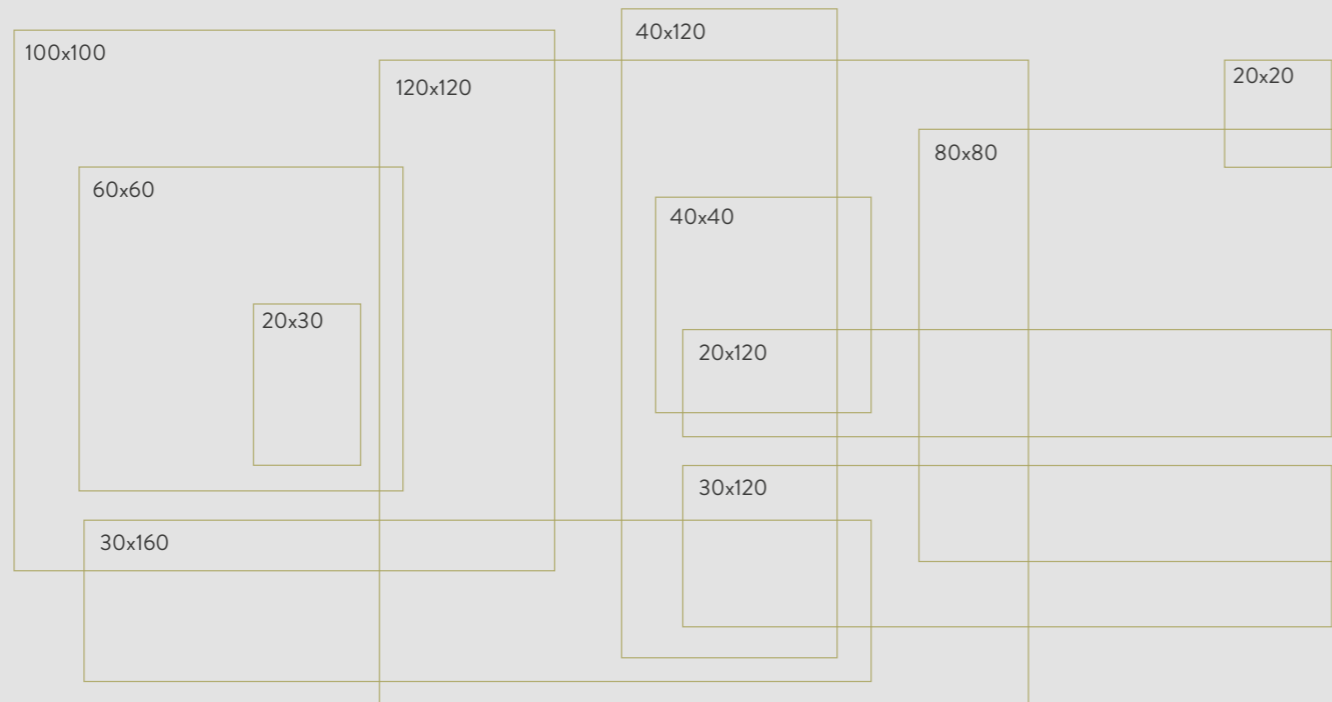


SUNSTONE FREYA - V3 *Neu*
120x120x2 - 0,694 st./m² pcs/m²



LIGNUM

*Tegels in alle
kleuren én
afmetingen.
Carrelages
dans toutes les
couleurs et les
dimensions.*



**Keramiëk
tegels
houtimitatie**
(L x B x H)

**Dalles
céramiques
imitation
de bois**
(Larg. x long. x épais.)



LIGNUM - V3 Neu
30x120x2 - 2,78 st./m² pcs/m²



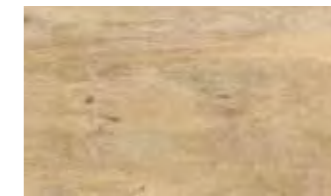
WOODBREAK OAK - V3 Neu
30x120x2 - 2,78 st./m² pcs/m²



PADOUK BEIGE - V2 Neu
30x120x2 - 2,78 st./m² pcs/m²



PADOUK GREY - V2 Neu
30x120x2 - 2,78 st./m² pcs/m²



TREVERKDEAR BEIGE - V3
20x120x2 - 4,17 st./m² pcs/m² (*)
40x120x2 - 2,08 st./m² pcs/m²



TREVERKTREND TORTORA - V3
20x120x2 - 4,17 st./m² pcs/m² (*)
40x120x2 - 2,08 st./m² pcs/m²



ELEGANCE BEIGE - V3 Neu
30x160x2 - 1 st./m² pcs/m²

KERAMISCHE TEGELS - HOUTIMITATIE

Een mooie vloer met de uitstraling van parket, maar met de voordelen van een keramische tegel.

DALLES CÉRAMIQUES - IMITATION DE BOIS

Un beau carrelage avec l'apparence d'un parquet, mais avec les avantages d'un carreau de céramique.

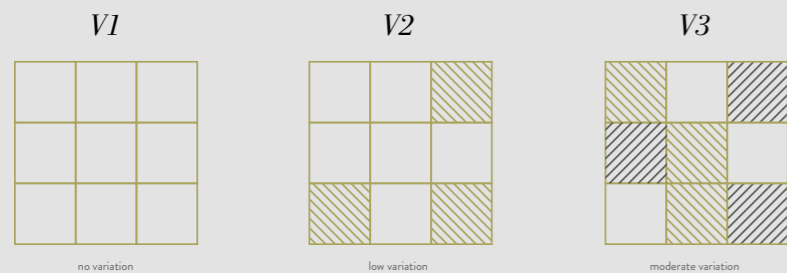
Aandachtspunten keramiek

Points d'attention céramique

- Laat u bij de aankoop van uw buitentegels adviseren over de gewenste anti-slipgraad.
- Bestel uw tegels bij voorkeur in 1 keer om een mogelijk verschil in kleurtinten bij gespreide leveringen te vermijden.
- Reken steeds 5 à 10% extra om eventueel snijverlies te compenseren.
- Controleer steeds de correctheid van de levering op juistheid, schade, vlekken en zo meer, want plaatsing staat gelijk aan aanvaarding.
- Meng tegels uit verschillende pakken om een optimaal natuurlijk effect te verkrijgen.
- Zorg voor een uitzettingsvoeg. Een terras of oprit is onderhevig aan grote temperatuurschommelingen, wat uitzetting en krimp van de ondergrond met zich mee brengt. Voorzie daarom steeds 1 cm uitzettingsvoeg aan de randen. In volgende gevallen adviseren wij ook bijkomend in het midden uitzettingsvoeg; voor donkere tegels met een oppervlakte $\geq 25m^2$ of lengte $\geq 5m$, voor lichte tinten met een oppervlakte $\geq 36m^2$ of lengte $\geq 8m$.
- À l'achat de vos dalles d'extérieur, faites-vous conseiller sur le degré de résistance au glissement souhaité.
- Commandez vos dalles de préférence en 1 fois pour éviter d'éventuelles différences de teintes.
- Comptez toujours 5 à 10 % en plus pour compenser les pertes de coupe éventuelles.
- Contrôlez toujours que la livraison est correcte en termes d'exactitude, dommages, taches, etc., car le placement équivaut à une acceptation.
- Mélangez les dalles de différents paquets pour obtenir un effet naturel optimal.
- Fournit un joint de dilatation. Une terrasse ou une allée est soumise à des fluctuations de température, quel apporte de la dilatation et contraction de la surface. Toujours assurez un joint de dilatation de 1cm sur les bords. Dans les cas suivants nous aussi également le joint de dilatation au milieu : pour les carrelages foncé avec une superficie de $\geq 25m^2$ ou une longueur $\geq 5m$, pour les tons clairs avec une surface $\geq 36m^2$ ou une longueur $\geq 8m$.

Wat is een V-kleurschakering?

Qu'est-ce qu'une nuance V?



V-KLEURSCHAKERING

Om de uitstraling van natuursteen, beton of hout zo waarheidsgetrouw mogelijk na te bootsen worden keramische tegels geproduceerd met onderlinge kleurvariëaties. Afhankelijk van het type tegel zijn dit geringe, gematigde of grote variaties, waarbij V3 staat voor grote variaties.

V-NUANCES DE COULEUR

Pour imiter le look de la pierre naturelle, le bois et le béton aussi fidèlement que possible, les dalles céramiques ont de légères nuances de couleur. Selon le type de dalle, ce sont des variations faibles, modérées ou importantes, où V3 représente de grandes variations.

SPECIFICATIES SPÉCIFICATIONS	ISO	Details Détails	Norm Norme	Fuori / Stone / Project / Treverk / Ceppo / Material / Roccia / Plaster / Absolute / Materika / Icône / Sunstone / Woodbreak / Padouk / Elegance	Belgian / Pietra / Benet / Galeria / Urban / Gentle / Lignum / Belgica / Concrete
Nominale dikte Épaisseur nominale	ISO 10545-2	dikte épaisseur	± 5%	Compliant	Compliant
Maatvastheid Stabilité dimensionnelle	ISO 10545-2	lengte - breedte longueur - largeur rechtheid zijden rectitude des arêtes vlakheid planéité rechthoekigheid angularité	± 0,60% ± 0,50% ± 0,50% ± 0,60%	Compliant Compliant Compliant Compliant	Compliant Compliant Compliant Compliant
Waterabsorptie Absorption d'eau	ISO 10545-3		≤ 0,5%	≤ 0,5%	≤ 0,5%
Breukweerstand Résistance à la rupture	ISO 10545-4		dikte épaisseur ≥ 7,5 mm ≥ 1300N	≥ 11000N	≥ 11000N *
Buigweerstand Résistance à la flexion	ISO 10545-4		min. 35 individual min. 32	≥ 45N/mm ²	≥ 45N/mm ² *
Schokbestendigheid Résistance aux chocs	ISO 10545-5			Compliant	Compliant
Slijtvast Résistant à l'usure	ISO 10545-6		UGL ≤ 175 mm ² / GL PEI	≤ 175 mm ²	≥ PEI 4
Thermische uitzetting Dilatation thermique	ISO 10545-8			Compliant	Compliant
Weerstand tegen thermische schokken Résistance thermique	ISO 10545-9			Resistant	Resistant
Vorstbestendigheid Résistance au gel	ISO 10545-12			Resistant	Resistant
Bestand tegen chemicaliën Résistance chimique	ISO 10545-13	zouten - zuren - basen sels - acides - bases	GB min	UA ULA-ULB UHA-UHB	GA GLA GHA
Vlekbestendigheid Résistance aux taches	ISO 10545-14		Classe ≥ 3	5	5
Buigweerstand Résistance à la flexion	EN1339			U11	U11 *
Anti-slip Antidérapant	DIN51130 DIN51097	slipweerstand met schoeisel résistance au glissement avec chaussures slipweerstand blootvoets résistance au glissement pieds nus		R10: Fuori, Stone, Project, Roccia, Absolute, Materika, Elegance R11: Material, Plaster, Treverk, Ceppo, Icône, Sunstone, Padouk, Woodbreak, Padouk A+B	R10: Belgian, Pietra, Benet, Galeria, Gentle R11: Urban, Lignum, Belgica, Concrete A+B
Krasbestendigheid Résistance à la rayure	MOHS		≥ Mohs 5	≥ 7	≥ 7
Vuurvast Résistance au feu				A1	A1
V-kleurschakeringen V-nuances de couleurs				V2: Fuori, Stone, Project, Ceppo, Material, Roccia, Plaster, Absolute, Materika, Icône, Padouk V3: Treverk, Sunstone, Woodbreak, Elegance	V2: Belgian, Pietra, Benet, Galeria, Urban, Gentle, Belgica, Concrete V3: Lignum

Afwerkingen & maatwerk. Finitions & sur mesure.

KERAMIEK CÉRAMIQUE

Een vloer bestaat uit meer dan tegels. De veelzijdigheid van keramisch materiaal maakt ontwerpmogelijkheden en toepassingen zeer ruim: terrasafwerkingen, trappen, zwembadranden, waterafvoergeulen, muurkappen, gevelplinten,... alles om een mooi geheel te creëren.

Un carrelage ne se compose pas uniquement de dalles. La polyvalence du matériau céramique permet des possibilités de conception et applications très large : finitions de terrasse, les escaliers, les bords de la piscine, les caniveaux, les couvre-murs, plinthes, tout pour créer un bel ensemble.



*Uitgebreide
ontwerpen
mogelijk.*

*Possibilités
de conception
très large.*

AFWERKINGEN
FINITIONS

FUORI BLUE
VERSTEKRAND MET DOUBLURE
BORD D'ONGLET AVEC DOUBLURE



ABSOLUTE BIANCO
VERSTEKRAND MET DOUBLURE
BORD D'ONGLET AVEC DOUBLURE



FUORI BLUE
VERSTEKRAND MET DOUBLURE
BORD D'ONGLET AVEC DOUBLURE

AFBOORDINGEN

Verlies de details niet uit het oog en let op de afwerking. Een terras, zwembad of trap oogt stijlvoller als de rand mooi afgewerkt is. Kies een afwerking in functie van de vooropgestelde toepassing.

BORDS DE FINITIONS

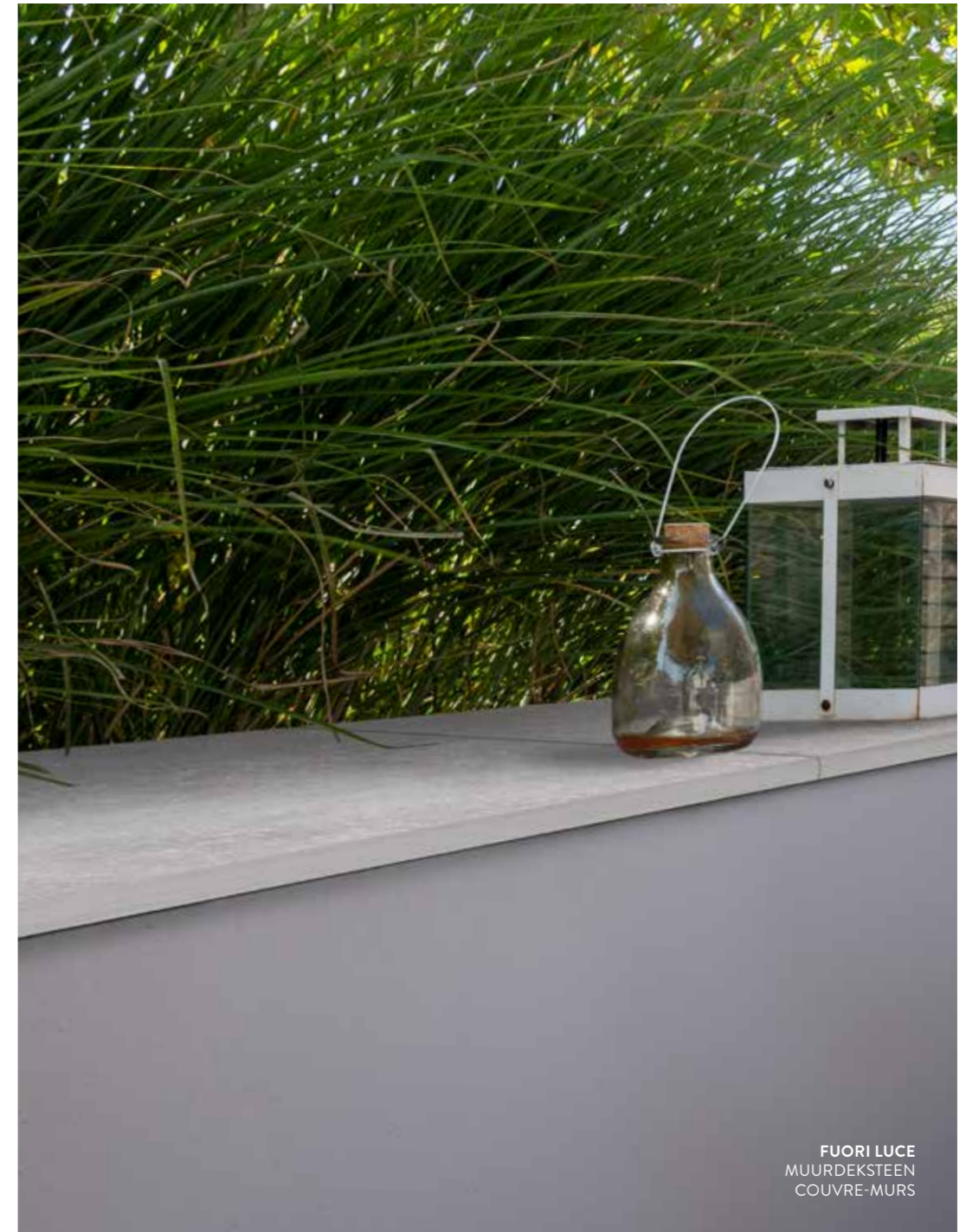
Ne négligez pas les détails et soignez la finition. Une terrasse, piscine ou escalier est beaucoup plus élégante avec une belle finition. Choisissez une finition en fonction de l'application visée.



PIETRA ANTHRACITE
VERSTEKRAND VOLLEDIG OPPEROND
BORD DE FINITION ARRONDI INTÉGRALE



STONE BLUE
GEVELPLINT
PLINTHE MURALE



FUORI LUCE
MUURDEKSTEEN
COUVRE-MURS

GEVELPLINTEN EN MUURDEKSTENEN

Een gevelplint beschermt de onderste rijen metselwerk tegen vuil en opspattend water, waar muurdekstenen de bovenzijde van de muur beschermt. Beschikbaar in de kleuren Fuori Luce en Stone blue.

PLINTHES MURALES ET COUVRE-MURS

La plinthe murale protège les parties inférieures de la maçonnerie contre la saleté et les éclaboussures d'eau en outre le couvre-mur protège la partie haute d'un muret. Disponible en couleurs : Fuori Luce et Stone blue.

Afboordingen Bords de finition

Ook verkrijgbaar als buitenhoek (2-zijdig) en binnenhoek (2 x 45° verstek)

Aussi disponible comme angle extérieur (2 côtés) et angle intérieur (2 x 45° coupe d'onglet)



VELLINGKANT CHANFREIN

1-zijdig
1 côté



HALF OPPEROND DEMI-ARRONDI

1-zijdig
1 côté



VOLLEDIG OPPEROND ARRONDI INTÉGRALE

1-zijdig
1 côté



ANTISLIPGROEVEN RAINURES ANTIDÉRAPANTES

4 x antislipgroeven
4 x rainures antidérapantes



VERSTEKRAND MET DOUBLURE BORD D'ONGLET AVEC DOUBLURE

1-zijdig - standaard hoogte min. 4 cm, max. 25 cm
1 côté - hauteur standard min. 4 cm, max. 25 cm

Keramik waterjet Céramique Jet d'eau



UITSNIJDEN OPENING DÉCOUPE OUVERTURE

IDEAAL VOOR IDEAL POUR SKIMMER

Vierkant, rechthoekig of cirkel
Carré, rectangle ou cercle

Waterafvoer- roosters Grilles pour caniveaux

Ook verkrijgbaar als binnenhoek (2 x 45° verstek)

Aussi disponible comme angle intérieur (2 x 45° coupe d'onglet)



HORIZONTALE GLEUVEN AVEC DES FENTES HORIZONTALE

IDEAAL VOOR ZWEMBAD -
IDÉAL POUR PISCINE

Standaard aangeboden in 1 formaat (50x13,3 cm) (*) of op maat - Lengte gleuf tot max. 15 cm
Standard offert en 1 format (50x13,3 cm) (*) ou sur mesure - Longueur de fente jusqu'à 15 cm maximum



VERTICALE GLEUVEN AVEC DES FENTES VERTICAL

IDEAAL VOOR TERRAS - IDÉAL
POUR TERRASSE

Standaard aangeboden in 1 formaat (50x13,3 cm) (*) of op maat - Lengte gleuf tot max. 15 cm
Standard offert en 1 format (50x13,3 cm) (*) ou sur mesure - Longueur de fente jusqu'à 15 cm maximum

Muurdekstenen Couvre-murs (40 x 120 x 2 cm)



VELLINGKANT MET WATERGROEF CHANFREIN AVEC GOUTTES D'EAU

2-zijdig en 2 x watergroef (doorlopend)
2 côtés et 2 x gouttes d'eau (continues)

Fuori Luce 40x120x2 cm (*)
Stone Blue 40x120x2 cm

Of op maat (min. breedte 20 cm)
Ou sur mesure (min. largeur de 20 cm)

Gevelplinten Plinthes murales (40 x 120 x 2 cm)

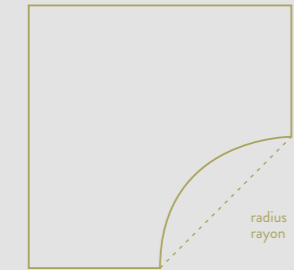


VELLINGKANT 1-1 CM AVEC CHANFREIN 1-1 CM

Fuori Luce 40x120x2 cm (*)
Stone Blue 40x120x2 cm

Of op maat (min. hoogte 30 cm)
Ou sur mesure (min. hauteur de 30 cm)

Maatwerk Sur mesure radius



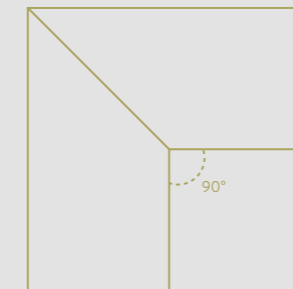
Met minimum radius van 100mm
Avec rayon de minimum 100mm

Verkrijgbaar voor tegels met afmeting:
40x40, 60x60, 80x80, 100x100, 120x120

Disponible pour dalles avec dimensions
40x40, 60x60, 80x80, 100x100, 120x120

Vellingkant, half opgerond of volledig opgerond.
Chanfrein, demi-arrondi ou arrondi intégrale.

Maatwerk verstek 45° Sur mesure coupe d'onglet 45°



Binnenhoekstuk links 45°
Angle intérieur gauche 45°

Binnenhoekstuk verkrijgbaar voor alle types afboordingen.
Afmetingen: 60x40, 80x40, 100x50, 120x40, 120x30, 160x30.
Angle intérieure disponible pour tous les types de finitions.
Dimensions : 60x40, 80x40, 100x50, 120x40, 120x30, 160x30.

Binnenhoek uit 1 tegel ook mogelijk.
Angle intérieure aussi disponible d'une dalle

(*) Deze artikelen zijn standaard beschikbaar. De overige afwerkingen zijn op bestelling verkrijgbaar in alle kleuren uit het assortiment keramische buitetegels.

(*) Ces articles sont disponibles en standard. Les autres finitions sont disponibles sur commande dans toutes les couleurs de la gamme de carreaux extérieurs en céramique.

Keramik toebehoren. *Céramique accessoires.*

KERAMIEK CÉRAMIQUE

Ook voor het aanleggen zelf bieden wij de nodige hulpmiddelen aan: tegeldragers, mortels en afwerkingsproducten. Onze tuincatalogus bevat het volledige assortiment.

Pour la mise en oeuvre aussi, nous vous proposons les dispositifs nécessaires : plots, mortiers et produits de finition. Notre catalogue jardin contient notre assortiment complet.



*Werk uw
keramik vloer
af tot in de
puntjes.*

*Mettez en
valeur votre
sol céramique
jusque dans
les moindres
détails.*

TOEBEHOREN
ACCESSOIRES

BETEGELINGSDEKSEL ALUMINIUM
+ LIJNGOOT
COUVERCLE À CARRELER ALU
+ CANIVEAU À FENTE

*Een eenvoudige en snelle plaatsing.
Une pose simple et rapide.*

TEGELDRAGERS

De polypropyleen tegel dragers zijn beschikbaar in 2 versies: vast of regelbaar. De verstelbare bestaat uit 2 elementen, een basisstuk en een verstelbaar stuk, en is voorzien van een ingebouwde schroefdraad zodat gemakkelijk het gewenste niveau kan verkregen worden.

PLOTS

Les plots en polypropylène sont disponibles en version fixe et réglable. Les plots réglables comprennent 2 éléments : une pièce de base et une pièce réglable qui est doté d'un filet intégré permettant un réglage aisé au niveau souhaité.



TEGELDRAGER + VULPLAATJE
PLOT + CALE

*Tegeldragers
clemant voor
keramische
tegels*
*Plots clemant
pour dalles
céramiques*



TEGELDRAGER VARIABEL *New*
PLOT RÉGLABLE CLEMAN
40 - 55 mm 80 - 130 mm
55 - 80 mm 130 - 230 mm



EINDPLAAT *New*
PLAQUE À DALLE CLEMAN
voor randen & hoeken
pour les bords et les coins



SLEUTEL *New*
CLÉ AJUSTEMENT CLEMAN



OPHOOGSTUK
TEGELDRAGER *New*
REHAUSSE POUR
PLOT CLEMAN
60 mm

*Tegeldragers
voor
keramische
tegels*
*Plots
pour dalles
céramiques*



TEGELDRAGER VARIABEL
PLOT RÉGLABLE
8 - 20 mm 50 - 80 mm
20 - 30 mm 80 - 140 mm
40 - 60 mm 140 - 230 mm



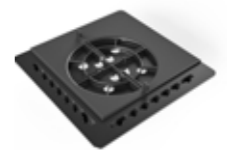
TEGELDRAGER VAST
PLOT FIXE
35 mm
10 mm



VULPLAATJES
CALES



OPHOOGSTUK
TEGELDRAGER
REHAUSSE POUR PLOT
25 mm (*)
60 mm



EINDPLAAT
PLAQUE À DALLE
voor randen & hoeken
pour les bords et les coins

(*) op bestelling sur commande



LIJNGOOT +
BETEGELINGSDEKSEL
CANIVEAU À FENTE
+ COUVERCLE À CARRELER

**Verpakte
materialen
Agregats
emballés**



MINUTE BETON



STABILISÉ



CHAPE



4-IN-1-MORTEL
MORTIER UNIVERSEL



EGALISATIEMORTEL
MORTIER EGALISATION



COECK FLEX TEGELLIJM C2TE
COECK COLLE FLEX C2TE

*Afwatering
polypropyleen
Drainage
polypropylène*



AFVOERGEUL COECK
CANIVEAU COECK
110x11x8cm



AFWATERINGSET COECK
SET ÉVACUATION D'EAU
3x afvoergeul PP + toebehoren
3 x caniveaux PP + accessoires



SET VAN ACCESSOIRES COECK
KIT D'ACCESSOIRES COECK
voor afvoergeul PP
pour caniveau PP

*Deksels
aluminium
Couvercles
aluminium*



ALUMINIUM BETEGELINGSDEKSEL
COUVERCLE À CARRELER EN ALU
Buitenafmeting 29x29 cm
(ook verkrijgbaar in 39, 49, 59, 69, 79 cm)
Dimension extérieur 29x29 cm
(aussi disponible en 39, 49, 59, 69, 79 cm)



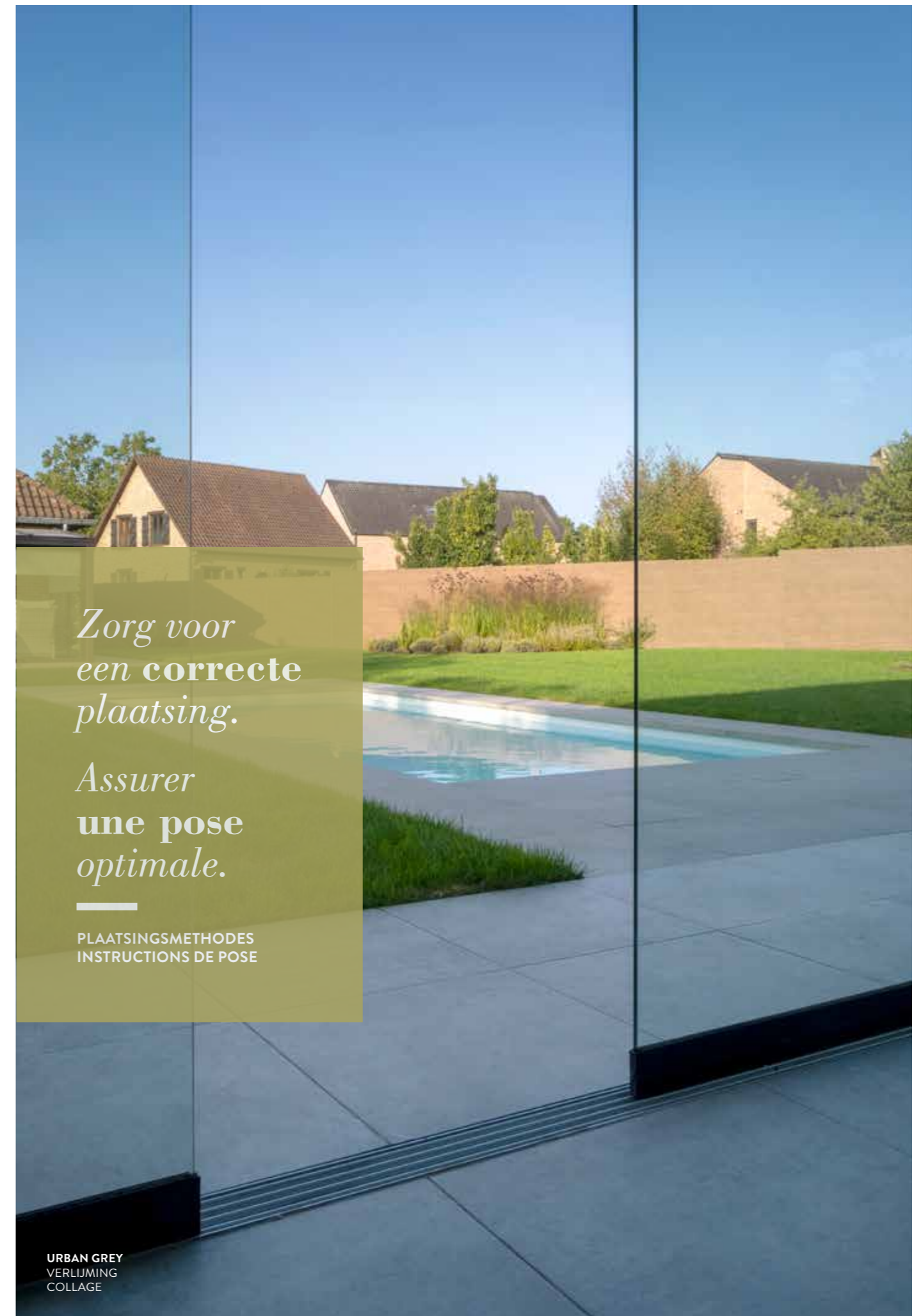
LIJNGOOT
CANIVEAU À FENTE
100x12,5x13,7

Keramik **plaatsingsmethodes.** *Céramique* **instructions de pose.**

KERAMIEK CÉRAMIQUE

Samen met u gaan we voor kwaliteit. Wij leveren exclusieve en hoogwaardige tegels en de nodige toebehoren. U staat op uw beurt in voor een correcte plaatsing. Die kan u toevertrouwen aan een vakman of zelf uitvoeren. In dat geval vormen de plaatsingsvoorschriften in deze handleiding dé garantie voor een mooi en duurzaam resultaat.

Avec vous, nous visons la meilleure qualité. Nous livrons des dalles exclusives, de qualité supérieure, et les accessoires nécessaires. Vous veillez quant à vous à ce que la pose soit correcte. Vous pouvez la confier à un professionnel ou la réaliser vous-même. Dans ce cas, les consignes de pose sont la garantie d'un résultat esthétique et durable.

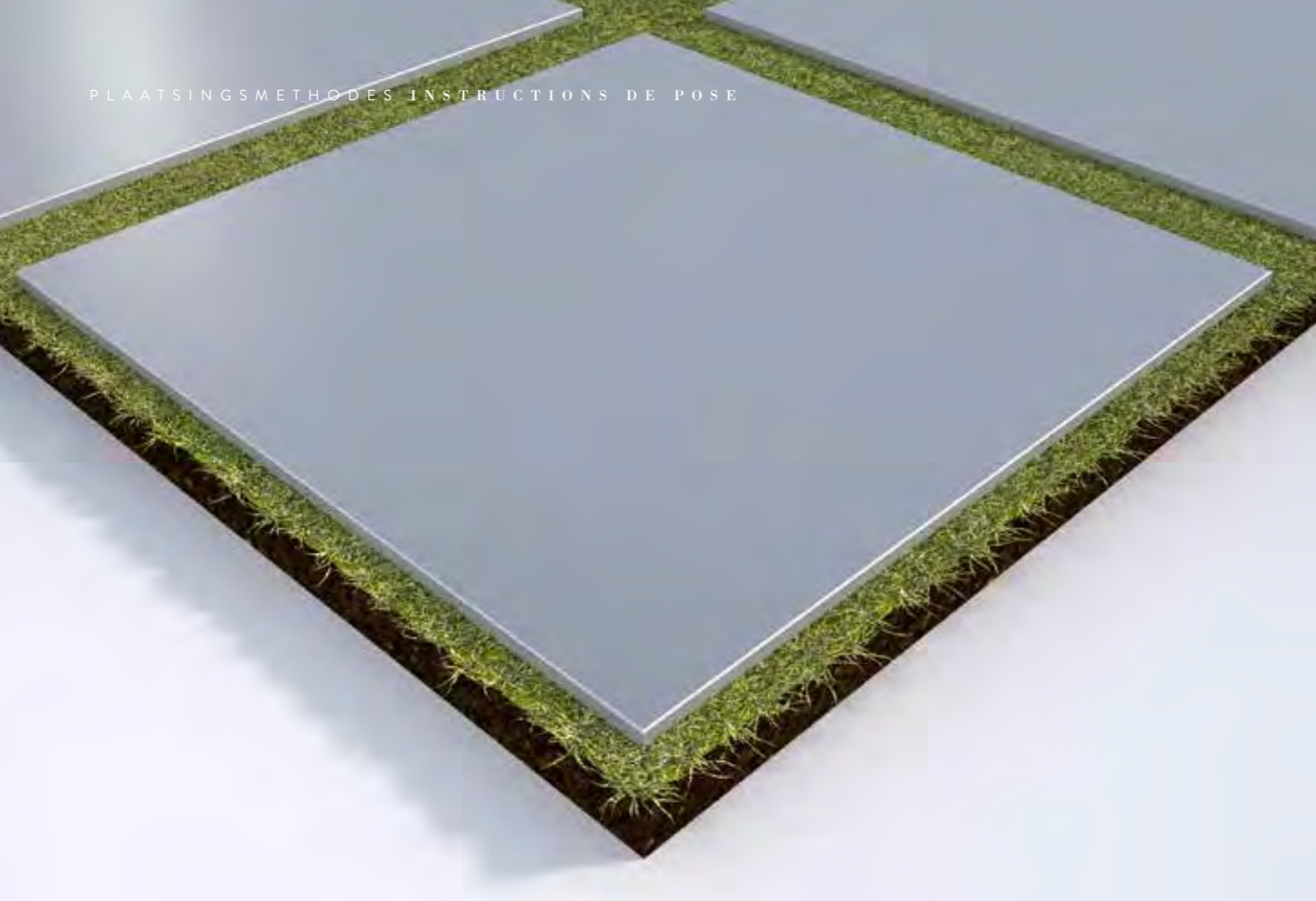


*Zorg voor
 een **correcte**
 plaatsing.*

*Assurer
 une pose
 optimale.*

PLAATSINGSMETHODES
 INSTRUCTIONS DE POSE

URBAN GREY
 VERLIJMING
 COLLAGE



Losse plaatsing op gras als staptegel Pose libre sur gazon comme pas japonais

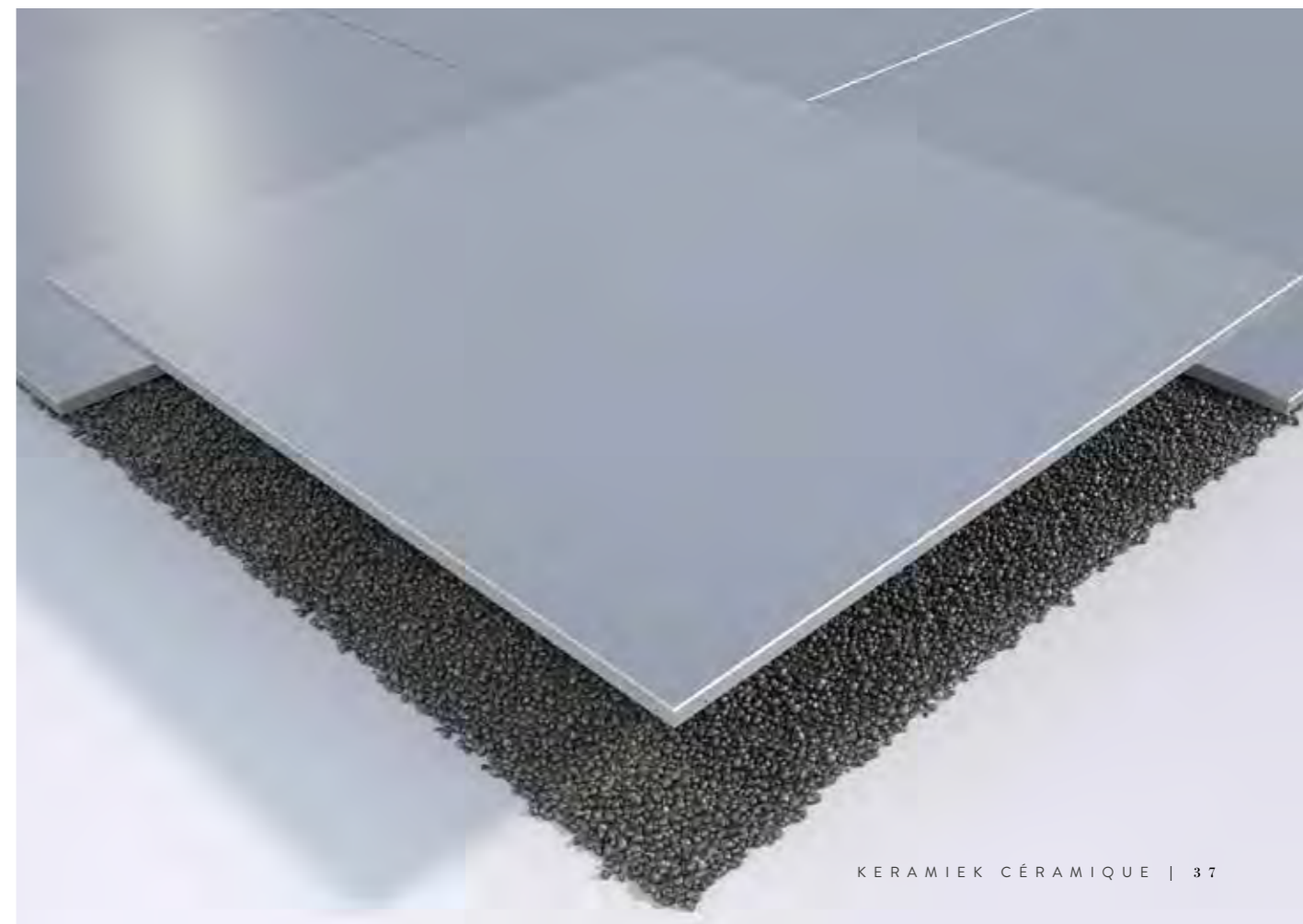
- Bepaal eerst hoeveel passen er nodig zijn. Zo kan je de gelijkmatige afstand tussen de tegels bepalen.
- De tegels kunnen rechtstreeks op het gras worden geplaatst.
- Wil u een grotere stabiliteit verzekeren, dan graaft u best eerst ± 6 cm af en voorziet u in de holte een bed van fijn grind of steenslag dat wordt verdicht en genivelleerd.
- De tegels mogen niet hoger liggen dan het grasvlak.
- Behamer de tegels om ze beter aan de ondergrond te hechten. Gebruik hiervoor een rubberen of pvc hamer om beschadiging te vermijden.
- Déterminez d'abord le nombre de pas nécessaires.
- Posez les dalles à équidistance. Les dalles peuvent être posées directement sur le gazon.
- Pour assurer une plus grande stabilité, creuser d'abord ± 6 cm et remplir le trou d'un lit de fin gravier qui doit être compacté et nivelé.
- Les dalles ne peuvent pas dépasser de la surface du gazon.
- Tapoter sur les dalles pour les faire adhérer correctement à la base. Utilisez pour ce faire un maillet en caoutchouc ou en PVC pour éviter de les endommager.

Losse plaatsing op zand Pose libre sur sable

- Zet de juiste maten uit.
- De stabiliteit van de ondergrond bepaald hoe diep je moet afgraven.
- Voorzie een laag van 20-30 cm gebroken steenslag (korrelgrootte 0/32 mm) en voorzie hierop een geotextiel.
- Hierop komt een zandlaag in grof rivierzand 0/4 van 3-5 cm dikte.
- Nivelleer de zandlaag tot een vlak oppervlakte en plaats de tegels los.
- Behamer na de plaatsing de tegels met een rubberen of pvc hamer voor hechting aan de ondergrond.
- Prévoyez les dimensions corrects.
- La stabilité du terrain détermine combien de terre vous devez excaver.
- Appliquez une couche de gravier concassé de 20 à 30 cm d'épaisseur (granulométrie 0/32 mm), sur cette couche vous placez un géotextile.
- Appliquez une couche de sable de rivière 0/4 de 3-5 cm d'épaisseur.
- Nivelez la base à l'aide de l'outil adéquat.
- Une fois posées, tapotez sur les dalles avec un maillet en caoutchouc ou en PVC pour les faire adhérer correctement à la base.

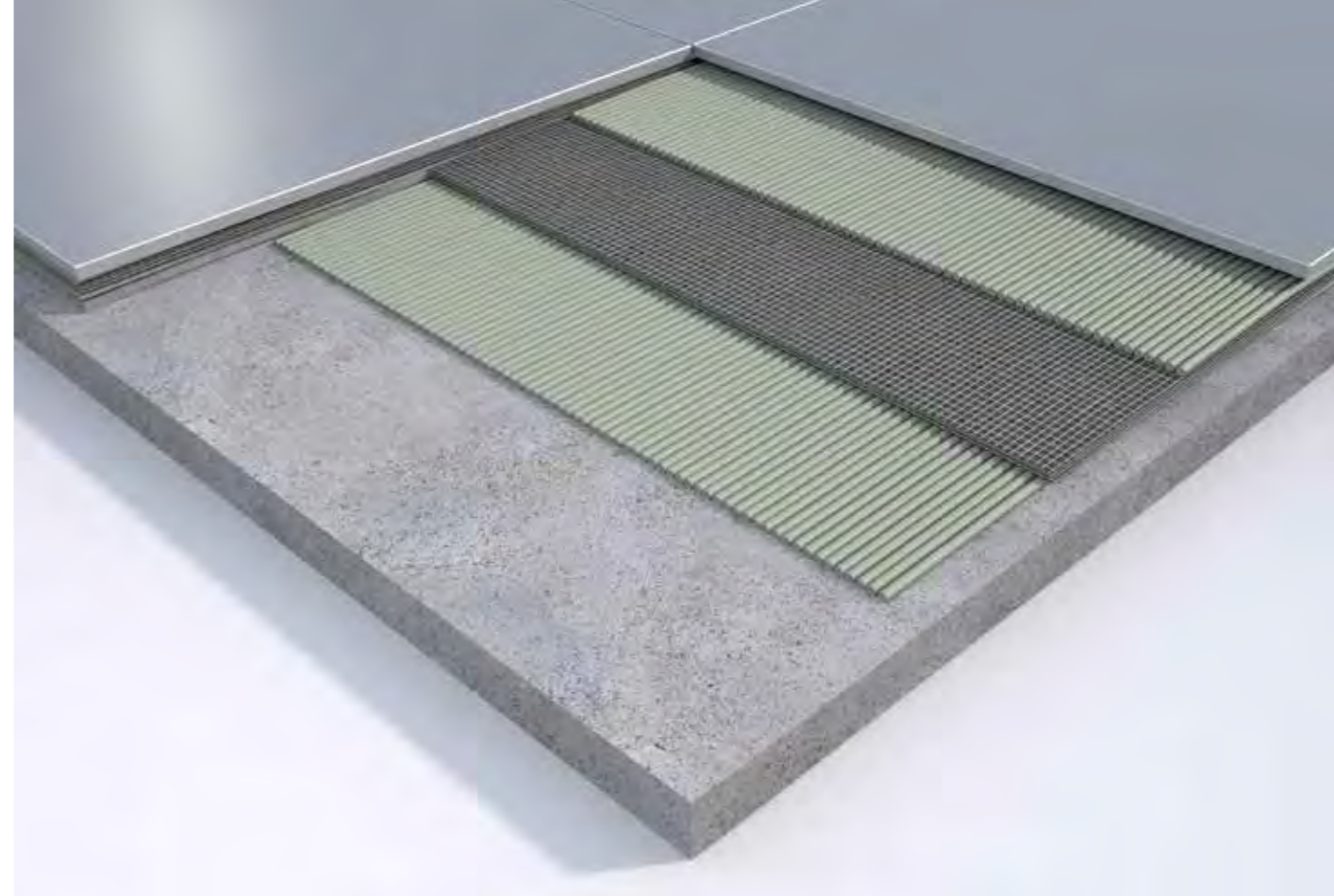
Plaatsing los op steenslag of zandcement op volle grond Placement libre sur gravillon concassé ou sable/ciment en pleine terre

- Zet de juiste maten uit.
- Graaf 30-35 cm af.
- Voorzie een drainerende funderingslaag van 10 à 20 cm bestaande uit gebroken steenslag 0/32.
- Verdicht en nivelleer de funderingslaag om het breken van tegels te vermijden.
- Voorzie een hellingsgraad van 1,5 à 2 cm/meter.
- Plaats een laag fijne steenslag (granulaten 2/4 mm of 4/8 mm) of een samenstelling van zand/cement bovenop de funderingslaag. Deze moet eveneens genivelleerd worden. Aanbevolen dikte van de laag voor :
terras of tuinpad : 10 cm
oprit : 15 cm
- Behamer na de plaatsing de tegels met een rubberen of pvc hamer voor hechting aan de ondergrond.
- Wij raden u aan om minimaal 2 x de toegelaten tolerantie, aangeduid op de technische fiche, te hanteren als minimale voegbreedte. Deze kan u opvullen met gezuiverd kwartszand of drainerend polymere zand (specifiek voegmiddel). Controleer steeds bij de leverancier of deze aangepast is aan de toepassing.
- Prévoyez les dimensions correctes.
- Excavez 30-35 cm.
- Appliquez une couche de fondation drainante de 10 à 20 cm composée de gravillon concassé 0/32.
- Tassez et nivelez pour éviter la rupture des dalles.
- Prévoyez une inclinaison de 1,5 à 2 cm/mètre.
- Placez une couche de gravillon concassé fin (granulométrie de 2/4 à 4/8 mm) ou un mélange de sable/ciment au-dessus de la couche de fondation. Celle-ci doit également être nivelée. Épaisseur de la couche recommandée pour :
terrasse ou chemin de jardin : 10cm
allée : 15cm
- Une fois posées, tapotez sur les dalles avec un maillet en caoutchouc ou en PVC pour les faire adhérer correctement à la base.
- Nous recommandons d'appliquer au moins 2 fois la tolérance indiquée sur la fiche technique en guise de largeur de joint minimale. Vous pouvez le remplir de sable lavé quartz ou de sable polymère drainant (produit de jointoiement spécifique). Vérifiez toujours auprès du fournisseur que celui-ci est adapté à l'application.

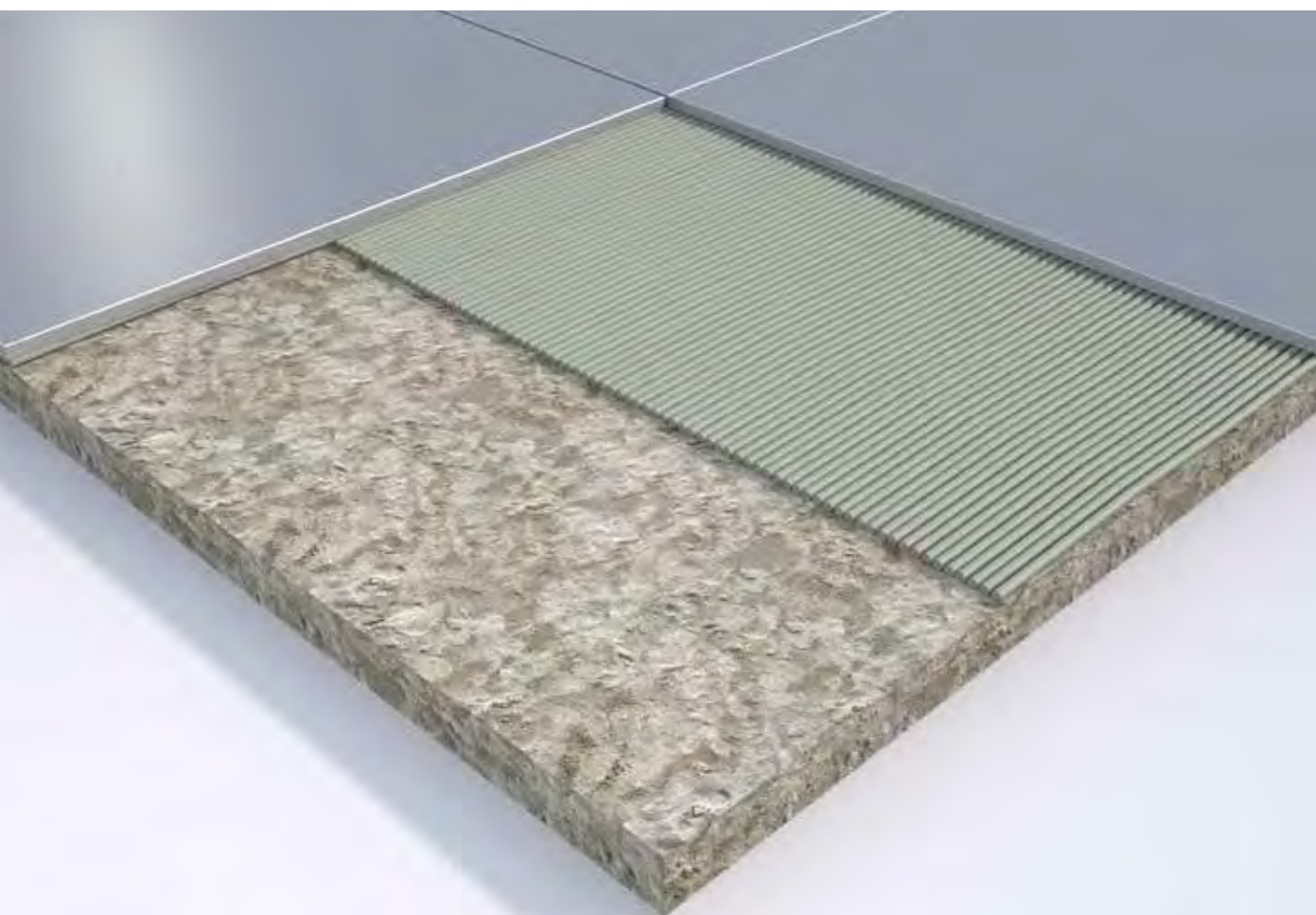


Plaatsing op zand/cementbed op volle grond Placement sur stabilisé en pleine terre

- Zet de juiste maten uit.
 - Graaf ± 30 cm af.
 - Voorzie een drainerende funderingslaag van 10 à 20 cm bestaande uit gebroken steenslag 0/32.
 - Verdicht en nivelleer de funderingslaag om het breken van tegels te vermijden.
 - Voorzie een hellingsgraad van 1,5 à 2 cm/meter.
 - Plaats een laag stabilisé van 10 à 15 cm dikte op de funderingslaag. Deze moet eveneens genivelleerd worden.
 - Nu kunnen de tegels geplaatst worden door verlijming met tegellijm.
 - Voorzie hierbij een dubbele verlijming. Dit betekent dat zowel de ondergrond als de tegel volledig van lijm dient voorzien te worden. Bij het plaatsen van de tegel moeten de lijmrielen in dezelfde richting liggen. Zo ontstaat er 100% contact tussen tegel en ondergrond. Lichtjes aankloppen met rubber hamer.
 - Gebruik een kwalitatieve en geschikte flexibele tegellijm type C2 E S1 voor plaatsing buiten. Informeer bij uw leverancier of deze aangepast is aan de toepassing.
- Prévoyez les dimensions correctes.
 - Excavez ± 30 cm.
 - Appliquez une couche de fondation drainante de 10 à 20 cm composée de gravillon concassé 0/32.
 - Tassez et nivelez pour éviter la rupture des dalles.
 - Prévoyez une inclinaison de 1,5 à 2 cm/mètre.
 - Placez une couche de stabilisé de 10 à 15 cm au-dessus de la couche de fondation. Celle-ci doit également être nivelée.
 - Ensuite vous pouvez poser les carrelages par collage en utilisant une colle carrelage.
 - Posez les dalles avec un double encollage. C'est à dire coller tant le sol que la face arrière du carrelage en créant une connexion totale entre le carrelage et le sol. Lors du placement des carrelages, les lignes de colle doivent toujours être parallèles. Tapoter légèrement avec un maillet en caoutchouc.
 - Utilisez pour ce faire une colle à carrelage flexible de qualité à base de ciment de type C2 E S1. Vérifiez toujours auprès du fournisseur si celle-ci est adaptée à l'application.



Plaatsing door verlijming op betonplaat / chape Placement par collage sur une dalle de béton / chape

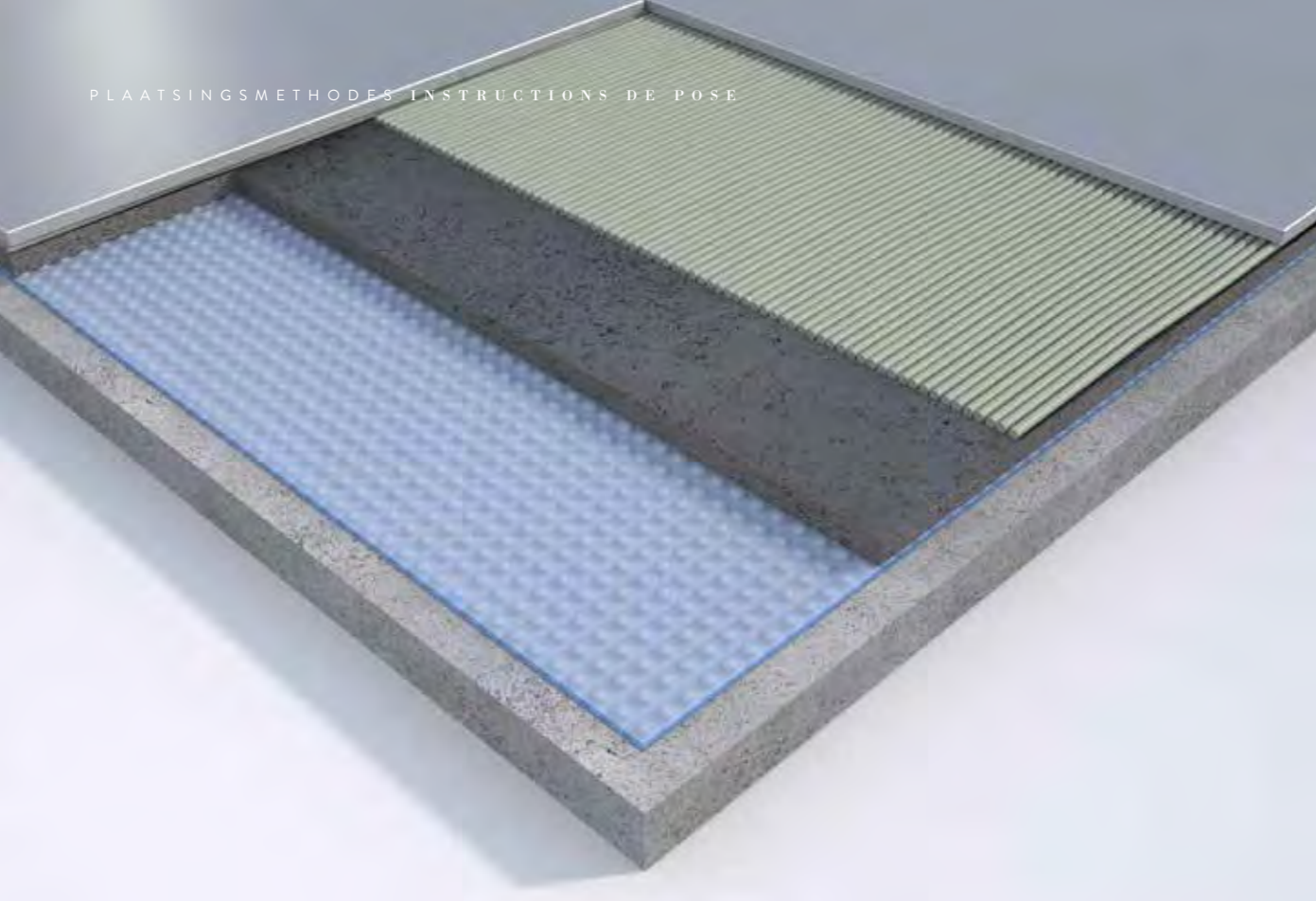


Betonplaat zonder helling

- Indien de (stabiele) betonplaat niet in helling/afwatering ligt dan dient er eerst een hellings-chape voorzien te worden, voorzie hierbij een helling van 1,5 à 2 cm/meter en trek gelijk.
- Hierop wordt een drainage/ontkoppelingsmat verlijmd.
- Nu kunnen de tegels geplaatst worden door verlijming met tegellijm.
- Voorzie hierbij een dubbele verlijming. Dit betekent dat zowel de ondergrond als de tegel volledig van lijm dient voorzien te worden. Bij het plaatsen van de tegel moeten de lijmrielen in dezelfde richting liggen. Zo ontstaat er 100% contact tussen tegel en ondergrond. Lichtjes aankloppen met rubber hamer.
- Gebruik een kwalitatieve en geschikte flexibele tegellijm type C2 E S1 voor plaatsing buiten. Informeer bij uw leverancier of deze aangepast is aan de toepassing.

Dalle de béton sans pente

- Si la dalle en béton (stable) n'est pas en pente, il faut prévoir d'abord une chape de pente de 1,5 à 2 cm/mètre. Celle-ci doit être tassée et nivelée.
- Sur ce système, on colle une natte de détachement/drainage.
- Ensuite vous pouvez poser les carrelages par collage en utilisant une colle carrelage.
- Posez les dalles avec un double encollage. C'est à dire coller tant le sol que la face arrière du carrelage en créant une connexion totale entre le carrelage et le sol. Lors du placement des carrelages, les lignes de colle doivent toujours être parallèles. Tapoter légèrement avec un maillet en caoutchouc.
- Utilisez pour ce faire une colle à carrelage flexible de qualité à base de ciment de type C2 E S1. Vérifiez toujours auprès du fournisseur si celle-ci est adaptée à l'application.



Plaatsing op balkon Placement sur balcon

- Voor plaatsing van keramische tegels op een balkon gelden dezelfde regels als beschreven in optie 2, pag. 40.
- Er moet wel extra aandacht geschonken worden aan de waterdichting, deze moet ook verticaal aan de gevels tot een hoogte van ± 20 cm worden voorzien.

- Pour le placement des dalles céramiques sur un balcon les règles mentionnées en option 2 sont d'application, page 40.
- Par contre une attention particulière devra être accordée à l'étanchéité, pour le raccordement à la façade nous recommandons la pose verticale jusqu'à ± 20 cm.

Plaatsing op tegel dragers Pose sur plots

- Plaats de tegel dragers op een vlakke ondergrond.
- De voegen worden bepaald in functie van de tegel dragers en zijn minimaal 3 mm.
- De verstelbare kunt u, handmatig of met behulp van een tegel dragers sleutel, op de juiste hoogte brengen.
- Om meer akoestisch comfort te garanderen en mogelijke oneffenheden tussen de tegels te voorkomen, kunnen schokabsorberende vulplaatjes gebruikt worden.

- Placez les plots sur un support plat.
- Les joints sont déterminés en fonction des plots et seront de minimum 3 mm.
- Le plot réglable est, manuellement ou à l'aide d'une clé pour plot, facilement mis au niveau souhaité.
- Pour garantir un meilleur confort acoustique et éviter les inégalités entre les dalles, des cales d'absorption des chocs peuvent être utilisées.

Betonplaat met helling

OPTIE 1

- Indien de betonplaat reeds in helling ligt wordt er rechtstreeks op de betonplaat een drainagemat voorzien. Deze wordt los geplaatst. Overlap de naden met 2 rijen noppen en verlijm onder de naden een strook van ± 20 cm zodat er geen water kan doordringen. Vervolgens volstaat het om de uiteinden van de matten over elkaar te leggen, noppenrij per noppenrij.
- Plaats hierop een chape van ± 5 cm, nivelleer en laat uitharden.

OPTIE 2

- Voorzie een chape van ± 5 cm op de betonplaat, de chape wordt in dezelfde helling geplaatst als de betonplaat.
- Op de chape wordt een waterdichting voorzien.
- Hierop wordt een drainage/ontkoppelingmat verlijmd.
- Nu kunnen de tegels geplaatst worden door verlijming met tegellijm.
- Voorzie hierbij een dubbele verlijming. Dit betekent dat zowel de ondergrond als de tegel volledig van lijm dient voorzien te worden. Bij het plaatsen van de tegel moeten de lijmrillen in dezelfde richting liggen. Zo ontstaat er 100% contact tussen tegel en ondergrond. Lichtjes aankloppen met rubber hamer.
- Gebruik een kwalitatieve en geschikte flexibele tegellijm type C2 E S1 voor plaatsing buiten. Informeer bij uw leverancier of deze aangepast is aan de toepassing.

Dalle de béton avec pente

OPTION 1

- Si la dalle en béton (stable) est déjà en pente on peut directement placer une natte de drainage. Cette natte est placée non-fixée, afin de lier les lés, il faut détacher le tissu du lé adjacent sur deux rangées d'alvéoles. Il convient ensuite de superposer les extrémités des nattes, alvéole par alvéole. En dessous les joints il faut coller une bande de ± 20 cm de largeur pour éviter que l'eau soit guidé au-dessous de la natte.
- Ensuite on doit placer une chape de ± 5 cm, nivelez et laissez durcir.

OPTION 2

- Prévoyez une chape de ± 5 cm sur la dalle de béton, la chape est placée avec la même pente que la dalle de béton.
- Sur la chape de pente on prévoit un système d'étanchéité.
- Par après on colle une natte de détachement/drainage.
- Ensuite vous pouvez poser les carrelages par collage en utilisant une colle carrelage.
- Posez les dalles avec un double encollage. C'est à dire coller tant le sol que le fond du carrelage en créant une connection totale entre le carrelage et le sol. Lors du placement des carrelages, les lignes de colle doivent toujours être parallèles. Tapoter légèrement avec un maillet en caoutchouc.
- Utilisez pour ce faire une colle à carrelage flexible de qualité à base de ciment de type C2 E S1. Vérifiez toujours auprès du fournisseur si celle-ci est adaptée à l'application.

Hoeveel tegel dragers heeft u nodig? Combien de plots avez-vous besoin?

Formaat Dimension	Aantal Combin	Hoe Comment
40x40x2	4	1 op elke hoek 1 sur chaque coin
60x60x2	4	1 op elke hoek 1 sur chaque coin
80x80x2	5	1 op elke hoek + 1 centraal 1 sur chaque coin + 1 au centre
20x120x2	6	1 op elke hoek + 2 centraal 1 sur chaque coin + 2 au centre
30x120x2	6	1 op elke hoek + 2 centraal 1 sur chaque coin + 2 au centre
30x160x2	8	1 op elke hoek + 4 centraal 1 sur chaque coin + 4 au centre
40x120x2	6	1 op elke hoek + 2 centraal 1 sur chaque coin + 2 au centre
100x100x2	9	1 op elke hoek + 4 centraal + 1 1 sur chaque coin + 4 central + 1
120x120x2	9	1 op elke hoek + 4 randen + 1 centraal 1 sur chaque coin + 4 bords + 1 central

Totaal aantal berekenen? Calculer le nombre total?

Hoe Comment
Aantal tegels in lengte +1 x aantal tegels in breedte +1
= totaal aantal tegel dragers
Nombre de carrelages en longueur +1 x nombre de carrelages en largeur +1
= nombre total de plots



Coeck NV

De Laetstraat 6
2845 Niel

T: 03 880 75 00

F: 03 880 75 10

E: info@coeck.be

www.coeck.be





WWW.COECK.BE